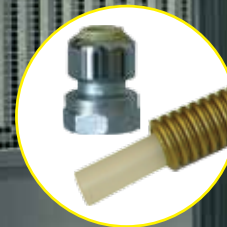
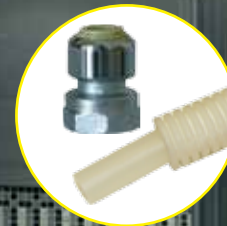


SANI-FLEX

ΠΡΩΤΟΠΟΡΙΑΚΟ ΣΥΣΤΗΜΑ
ΣΥΝΔΕΣΗΣ ΠΑΡΟΧΗΣ
ΣΤΟ ΜΠΑΝΙΟ
ΓΙΑ ΖΕΣΤΟ ΚΑΙ ΚΡΥΟ ΝΕΡΟ



SANI-FLEX

ΣΩΛΗΝ Α.Ε. Παραγωγή πλαστικών σωλήνων

ΕΡΓΟΣΤΑΣΙΟ: Α' Βιομηχανική Περιοχή Βόλου, 385 00 Βόλος, Τηλ.: 24210 95402, Fax: 24210 95422

ΓΡΑΦΕΙΑ: Σουλίου 12, Νέα Χαλκηδόνα 143 43, Αθήνα, Τηλ.: 210 2531990, Fax: 210 2523049

Site: www.blatzas.gr, www.solin.gr, e-mail: secretary@blatzas.gr, secretary@solin.gr

✓ **ΤΑΧΥΤΗΤΑ**

✓ **ΠΟΙΟΤΗΤΑ**

✓ **ΑΞΙΟΠΙΣΤΙΑ**

✓ **ΕΥΚΟΛΟ STOCK**





Το **SANI-FLEX** περιλαμβάνει πρωτοποριακό ορειχάλκινο χρωμιωμένο ταχυσύνδεσμο 3/8", 1/2" και 3/4" κατάλληλο για υψηλές θερμοκρασίες και πιέσεις καθώς και πλαστικό σωλήνα για ζεστό και κρύο νερό με πιστοποιητικό SKZ για την αντοχή του και ITS-WRAS για αντοχή και πόσιμο νερό. Μπορούν να εφαρμοστούν όπου χρειάζεται σύνδεση, ζεστού και κρύου νερού, όπου απαιτείται υγιεινή, ευκαμψία, ευκολία, ασφάλεια. Για τους φίλους - εγκαταστάτες, προσφέρει ευελιξία λόγω εύκολου και πρακτικού stock και μεγάλη ευκολία στην εγκατάσταση. Με λίγα λόγια κάνει εύκολη, γρήγορη και διαχρονική την πιο ευαίσθητη σύνδεση.



Μοντέρνα χρώματα συνδυάζουν την δυνατότητα επιλογής ανάλογα με το χρωματισμό του χώρου εγκατάστασης αλλά και **προστασία UV**.



ΜΕΤΡΑΣ - ΚΟΒΕΙΣ - ΣΥΝΔΕΙΣ



1) Βιδώνουμε τον ένα ταχυσύνδεσμο στον προς σύνδεση υδραυλικό υποδοχέα (π.χ. στο καζανάκι της λεκάνης) και τον δεύτερο στον γωνιακό διακόπτη της παροχής ύδρευσης.



2) Σπρώχνουμε τον σωλήνα μέσα στον ταχυσύνδεσμο του προς σύνδεση υδραυλικού υποδοχέα μέχρι να ακουστεί το χαρακτηριστικό κλικ του τερματισμού.



3) Μετράμε το απαιτούμενο μήκος σωλήνα μέχρι τον απέναντι ταχυσύνδεσμο και αφού κόψουμε τον σωλήνα, κόβουμε ισομήκες σπιδρά.



4) Φοράμε το σπιδρά στο σωλήνα και το συμπιέζουμε προς την πλευρά του προς σύνδεση υδραυλικού υποδοχέα, ώστε να υπάρχει επαρκές μήκος σωλήνα για να σπρώξουμε μέσα στον άλλο ταχυσύνδεσμο έως ότου ακουστεί το χαρακτηριστικό κλικ του τερματισμού.

ΕΦΑΡΜΟΓΕΣ SANI-FLEX



Στον εγκαταστάτη και γενικότερα στον οποιοδήποτε χρήστη, θα πρέπει να τονιστεί ότι ανάλογα με τον χώρο και την ευκολία που μας προσφέρει ο προς σύνδεση υδραυλικός υποδοχέας, μπορεί να κουμπώσει πρώτα τον ένα ή και τους δύο ταχυσυνδέσμους με τον πλαστικό σωλήνα και μετέπειτα να τους συνδέσει στον υδραυλικό υποδοχέα ή αντιστρόφως.

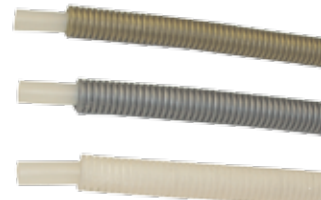


Χρήσιμες οδηγίες για ασφαλή και γρήγορη τοποθέτηση

- 1) Για να κουμπώσει σωστά ο ταχυσύνδεσμος με τον πλαστικό σωλήνα πρέπει να πιεστεί και να εισχωρήσει ο πλ. σωλήνας μέσα στον ταχυσύνδεσμο μέχρι να ακουστεί το χαρακτηριστικό κλικ του τερματισμού.
- 2) Στον ταχυσύνδεσμο με θηλυκό σπείρωμα πρέπει να σιγουρευτούμε ότι υπάρχει η λαστιχένια φλάντζα στεγανοποίησης, οπότε δεν χρειάζεται τεφλόν ή κανάβι.
- 3) Ο ταχυσύνδεσμος μπορεί να βιδώσει με το χέρι ωστόσο για σιγουριά μπορούμε με τη χρήση ενός κλειδιού να τελειώσουμε το βίδωμα.
- 4) Ο πλαστικός σωλήνας πρέπει να κόβεται κάθετα ως προς τον διαμήκη άξονά του με το ειδικό ψαλίδι.
- 5) Δεν αποθηκεύουμε τον πλαστικό σωλήνα και τους ταχυσυνδέσμους σε μέρος χωρίς UV προστασία.



Εξάρτημα αποσύνδεσης πλαστικού σωλήνα



Οι πλαστικοί σωλήνες **SANI-FLEX** είναι από δικτυωμένο πολυαιθυλένιο υψηλών προδιαγραφών και είναι κατάλληλοι να μεταφέρουν ζεστό νερό 950 C υπο πίεση. Για τις πιο πάνω χρήσεις έχουν πιστοποιηθεί από τη Γερμανικά Ινστιτούτα S.K.Z. (πιστοποιητικό αντοχής για υψηλές θερμοκρασίες και πιέσεις) καθώς επίσης και από το Καναδέζικο Ινστιτούτο ITS & Αγγλικό WRAS για αντοχή και πόσιμο νερό.